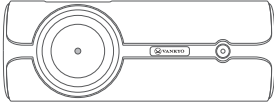


LEISURE 410

Kullanım Kılavuzu

Lütfen ürünü kullanmadan önce kılavuzu detaylı okuyunuz.

Paket İeriđi



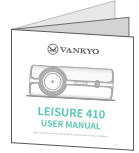
LEISURE 410



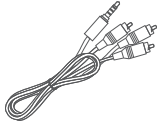
Tařıma antası



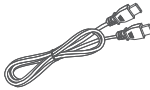
Kumanda



Klavuz (İng)



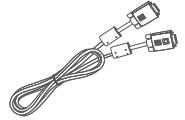
AV Kablo



HDMI Kablo



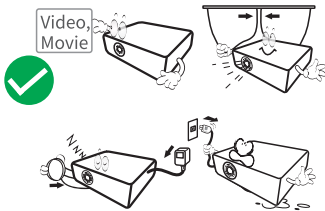
Güç Kablosu



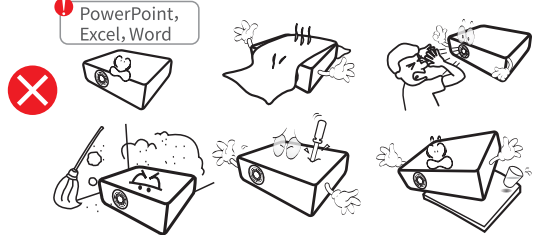
VGA Kablo

Not:

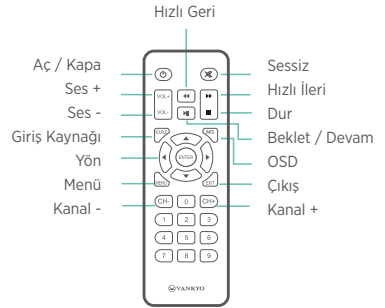
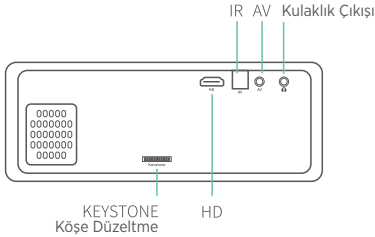
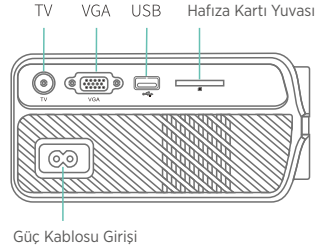
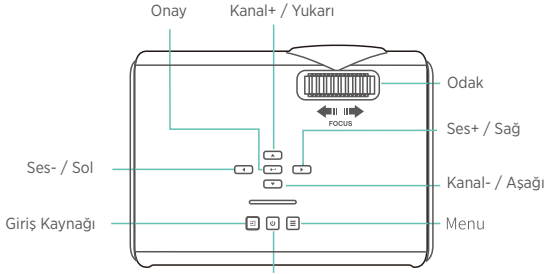
Önerilir



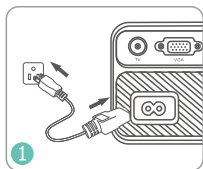
Önerilmez



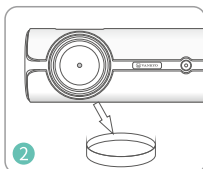
Fonksiyonlar



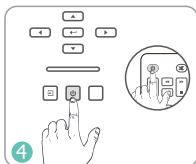
Hızlı Başlangıç



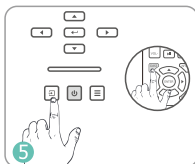
1 Güç Kablosunu prize takıp projektöre bağlayın.



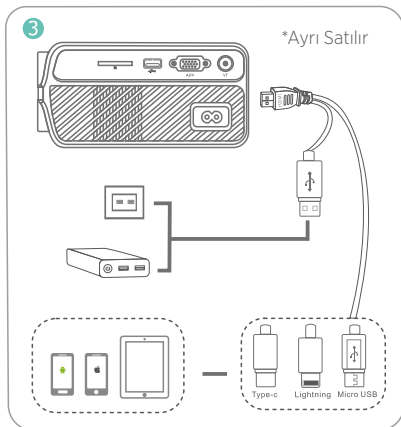
2 Lens kapağını çıkartın.



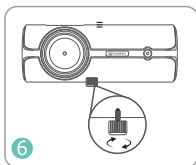
4 Projektörü açma / kapama tuşuna basarak açın.



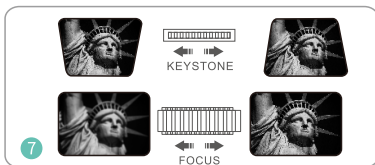
5 Doğru kaynağı tuş yardımı ile seçin.



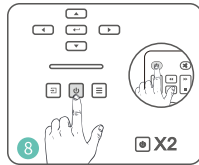
3 Cihazınızı Projektöre bağlayın. Doğru bağlantı kullandığınızdan emin olun.



6 Projektörün açısını ayarlayın.



7 Köşe düzeltmeyi ve Odağı ayarlayın.

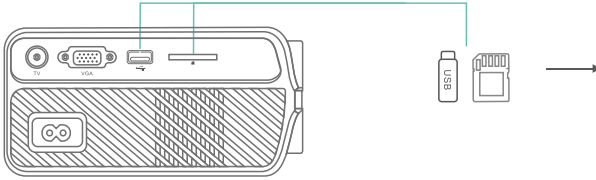


8 Açma / Kapama tuşuna 2 defa basarak kapatın.

Giriş Kaynağı

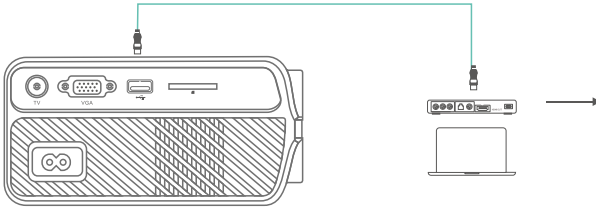
Kumanda yada projektör üzerinde   basarak kaynak seçin.

A. Multimedya Bağlantısı



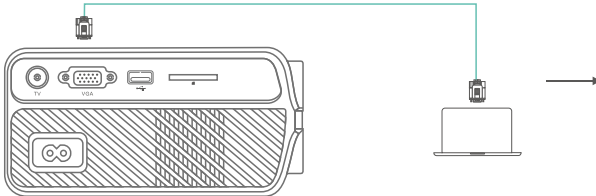
Input Source
ATV
VGA
HDMI
AV
USB/SD
<input checked="" type="radio"/> OK

B. HDMI Kablo Bağlantısı



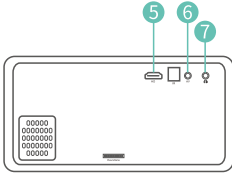
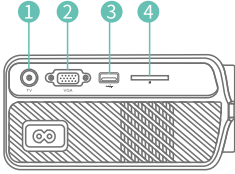
Input Source
ATV
VGA
HDMI
AV
USB/SD
<input checked="" type="radio"/> OK

C. VGA Kablo Bağlantısı

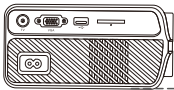


Input Source
ATV
VGA
HDMI
AV
USB/SD
<input checked="" type="radio"/> OK

Projektör Bağlantıları



Projeksiyon Mesafesi ve Boyutu



33"
3.61ft
(1.1m)

60"
6.56ft
(2m)

90"
9.84ft
(3m)

150"
16.4ft
(5m)

200"
21.65ft
(6.6m)

Önerilen ebat yaklaşık 90inç ve 3 metre uzaklıktır.
Ortam ışığının düşük olması, görsel kalitesini yükseltecektir.

Özellikleri

Teknoloji	LCD	Işık Kaynağı	LED
Çözünürlük	Native 800 x 480	Giriş Sinyali	420P, 720P, 1080P
Kurulum	Front/Rear/Ceiling	En Boy Oranı	4:3/16:9/Auto
Ödak	Manual	Köşe Düzeltme	±15°
Hoparlör	2W/4ohm	Güç Bağlantısı	AC 100-240V, 50/60Hz
Ebatlar	575 x 320 x 450mm (22.6 x 12.6 x 17.7 inch)	Ağırlığı	1.2kg(2.6lb)
Foto Formatı	BMP/JPG/PNG	Ses Formatı	MP3/WMA /M4A/AAC/WAV
Video Formatı	MPEG/MPE/VOB/TS/RM/RMVB/ AVI/MP4/DIV/MOV/MKV/ASF/FLV/ WMV/3GP/3G2	Bağlantı Yuvaları	AV x 1/VGA x 1/USB x 1/HD x 1/ ATV x 1/Audio Out x 1/ Memory Card Slot x 1
Bağlantı Vidası	1/4"	Vida Adedi	Not included

1. Blurry Image

- * Adjust focus ring/keystone.
- * Projector and screen/wall must be in effective distance.

2. Remote Unresponsive

- * Make sure remote points at IR receiver directly.
- * Do not cover IR receiver.
- * Try a new pair of batteries.

3. Mobile Connection

- iOS: Genuine lightning to HDMI cable
- Android: Micro USB to HDMI adapter/Type C to HDMI cable

4. Upside Down Images

- Enter "Menu" on projector remote to flip the projection image.

VANKYO SUPPORT

North America support@ivankyo.com

United Kingdom support.uk@ivankyo.com



www.ivankyo.com



[@VankyoOfficial](https://www.facebook.com/VankyoOfficial)



[VANKYO](https://www.youtube.com/VANKYO)

CAUTION



The symbol indicates AC voltage



RECYCLING

This product bears the selective sorting symbol for Waste electrical and electronic equipment (WEEE). This means that this product must be handled pursuant to European directive 2012/19/EU in order to be recycled or dismantled to minimize its impact on the environment.

DİKKAT

BATARYA YANLIŞ TIP İLE DEĞİŞİRSE PATLAMA RİSKİ BULUNUR
KULLANILMIŞ PİLLERİN TALİMATLARA GÖRE İMHA EDİLMESİ GEREKİR

~ Sembol AC voltajını gösterir

 Geri Dönüşüm

Bu ürün, atık elektrikli ve elektronik ekipman (WEEE) için seçici ayırma sembolüne sahiptir. Bu, bu ürünün çevre üzerindeki etkisini en aza indirmek için geri dönüştürülebilmesi veya sökülmesi için 2012/19/EU sayılı Avrupa direktifine uygun olarak kullanılması gerektiği anlamına gelir. Kullanıcı, yeni bir elektrikli veya elektronik ekipman satın aldığı anda, ürününü yetkili bir geri dönüşüm kuruluşuna veya perakendeciye verme seçeneğine sahiptir.

Bu ürün AB üye ülkelerinde kullanılabilir.

AB Uyumluluk Beyanı: Shenzen VanTop Technology&Innovation Co., Ltd. işbu belgeyle, bu cihazın 2014/53/EU Yönergesinin temel gereksinimlerine ve diğer ilgili hükümlerine uygun olduğunu beyan eder.

AB Onay Beyanının bir kopyası çevrimiçi olarak <https://doc.vantop.com> adresinde mevcuttur.



Oyuncakhobi Teknolojik Ürünler Ticaret Anonim Şirketi

Kavaklı mh. İstanbul Cd. no:27 A-Blok B:21-22 BEYLİKDÜZÜ/İSTANBUL

Müşteri Hizmetleri

0850 500 55 15

info@oyuncakhobi.com